



KEO – Register obyvateľov

Inštalácia programu

Obsah

Na úvod.....	3
Popis inštalácie.....	3
Odiňštalovanie programu.....	7

Na úvod

Programový modul Register obyvateľov je voliteľnou súčasťou informačného systému KEO pre obecné a mestské úrady. Preto je potrebné, aby pred inštaláciou už bol na počítači nainštalovaný základný modul KEO. Popis inštalácie základného modulu nie je súčasťou tejto príručky.

Programový modul je určený pre operačný systém Windows XP a vyššie.

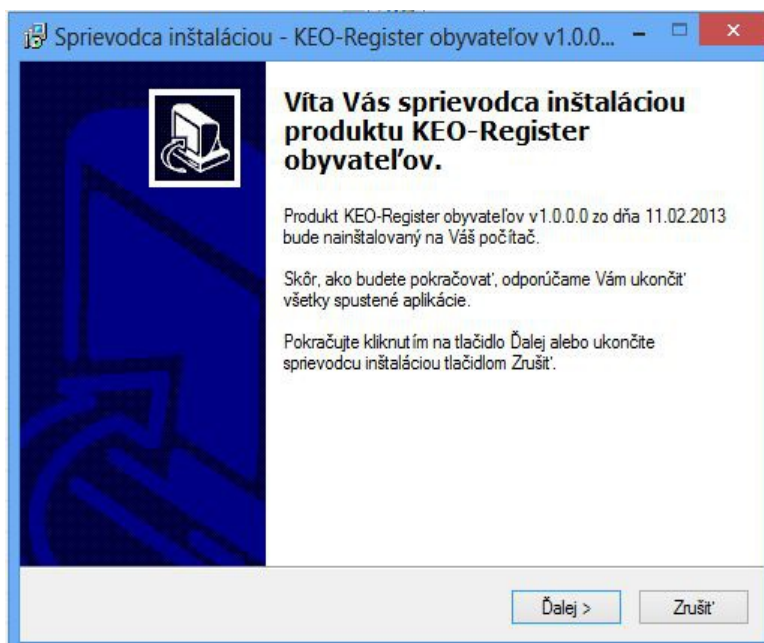
Návod na inštaláciu popisuje prvotnú inštaláciu programu KEO – Register obyvateľov. Inštaláčn CD pre prvotnú inštaláciu obsahuje všetky programové súčasti, ktoré sú potrebné pre spustenie a fungovanie programu.

Popis inštalácie

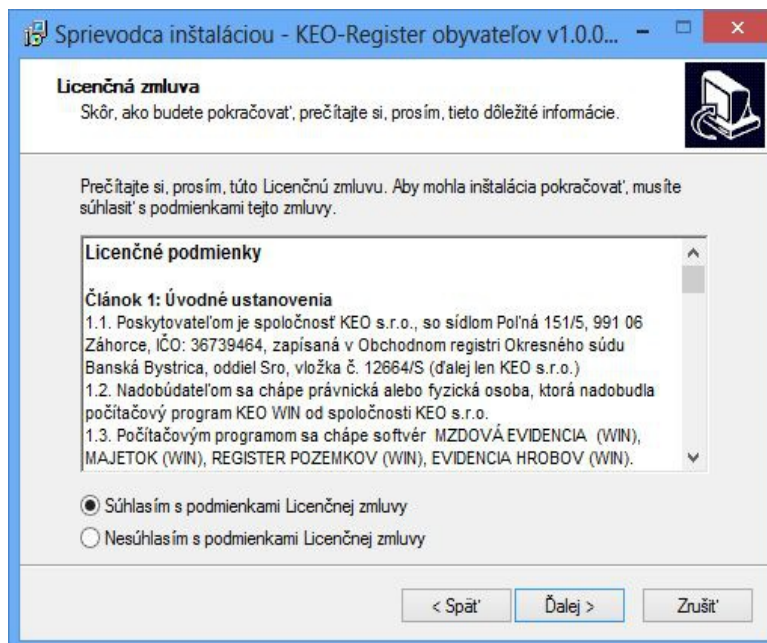
Program nainštalujete spustením **setup(.exe)** z adresára **OBY - I1000**, kde veľké písmeno „I“ signalizuje že ide o prvotnú inštaláciu a označenie „1000“ znamená číslo inštalovanej verzie programu (v1.0.0.0). Pri aktualizácii na vyššiu verziu text za pomlčkou bude pokračovať písmenom **A** a číslo verzie sa bude stále zvyšovať. Názov inštaláčného programu bude stále setup.exe.

Inštalácia programu KEO - Register obyvateľov je riešená rovnakým spôsobom ako v ostatných moduloch KEO - Win. Potvrdením setup.exe sa spustí sprievodca inštaláciou produktu na Váš počítač.

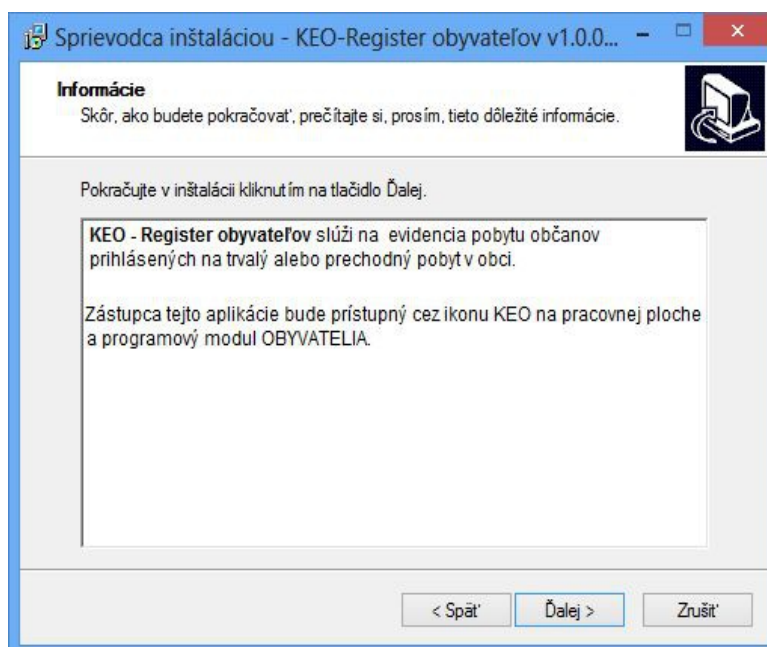
Na úvodnej stránke sú zobrazené základné informácie o programe, ktorý sa inštaluje. Dôležité je tu predovšetkým číslo verzie a dátum vytvorenia inštalácie. Pre pokračovanie kliknite na tlačidlo „**Ďalej**“.



Ďalšia stránka obsahuje licenčné podmienky programového modulu. Po prečítaní týchto podmienok je potrebné začiarknuť políčko „*Súhlasím s podmienkami licenčnej zmluvy*“. Pokračuje sa v prípade súhlasu kliknutím na tlačidlo „**Ďalej**“. Ak s licenčnými podmienkami nesúhlasíte, prerušte inštaláciu kliknutím na tlačidlo „**Zrušiť**“.

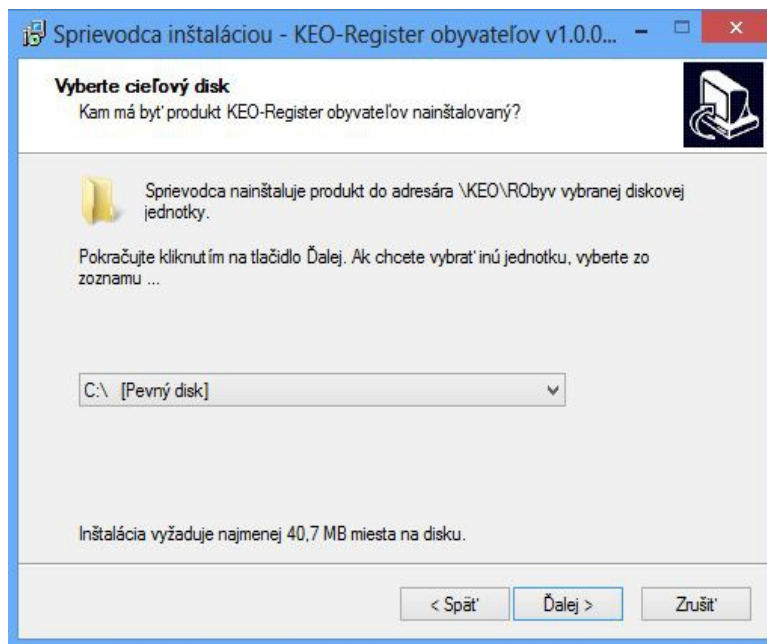


Sprievodca inštaláciou produktu na ďalšej stránke informuje používateľa o práve inštalovanom produkte, resp. o zmenách v programe pri aktualizácii. Pre pokračovanie potvrdte tlačidlo „**Ďalej**“.

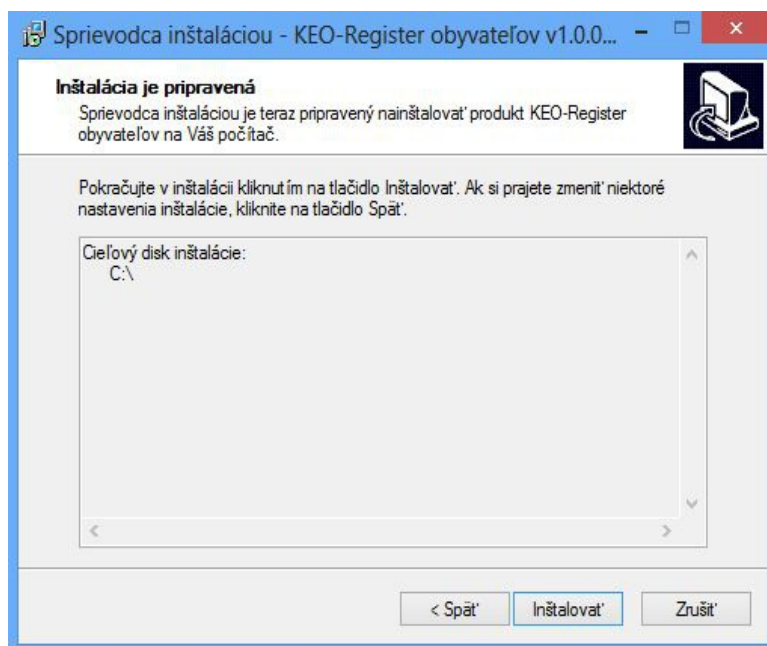


V ďalšom kroku sa nastavuje pevný disk počítača, na ktorý sa má program nainštalovať. Z rozbaľovacieho zoznamu vyberte disk, kde je inštalovaný KEO - Základný modul (Win). Nastavuje sa teda len disk počítača, adresár programu je pevne daný a používateľ ho nemôže pri inštalácii zmeniť. Je to adresár \KEO\RObyv.

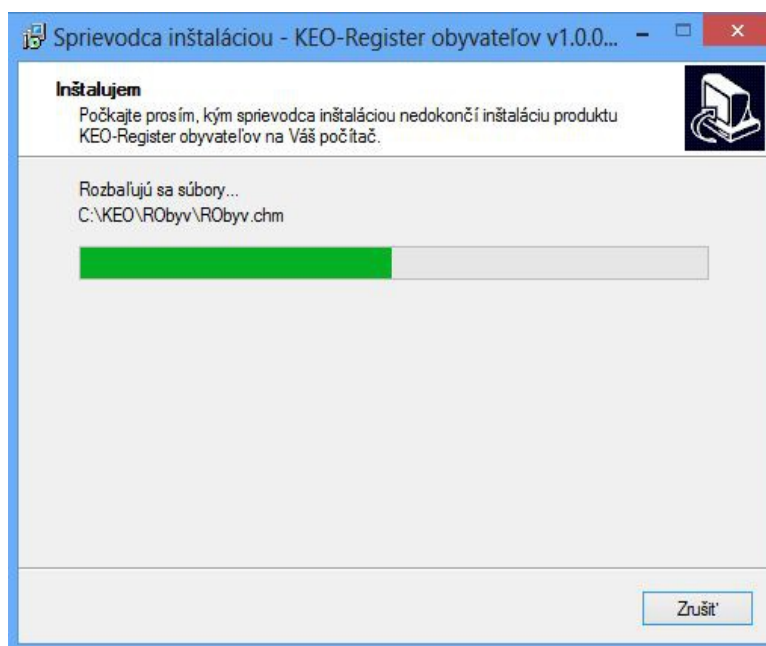
Aktualizácie modulu inštalovaný program dovoľí inštalovať len disk, na ktorom už existuje predchádzajúca verzia programu. Ostatné pevné disky ani neponúkne.



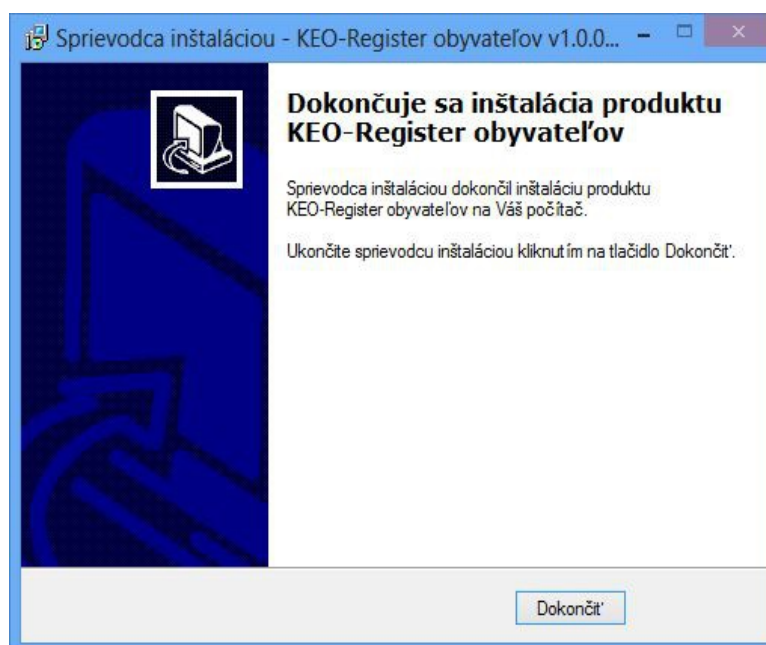
Posledným krokom pred spustením procesu inštalácie programu je rekapitulácia nastavení. Zobrazia sa základné nastavenia, ktoré boli v predchádzajúcich krokoch zvolené. V tejto časti sa používateľ ešte tlačidlom "Späť" môže vrátiť do predchádzajúcich častí inštaláčného programu a upraviť svoje nastavenia. Predovšetkým ide o výber diskovej jednotky. Potvrdením tlačidla „Inštalovať“ sa spustí proces inštalácie.



Priebeh inštalácie modulu a jeho jednotlivých častí inštalračný program vizuálne zobrazuje zeleným pásom v strede okna.

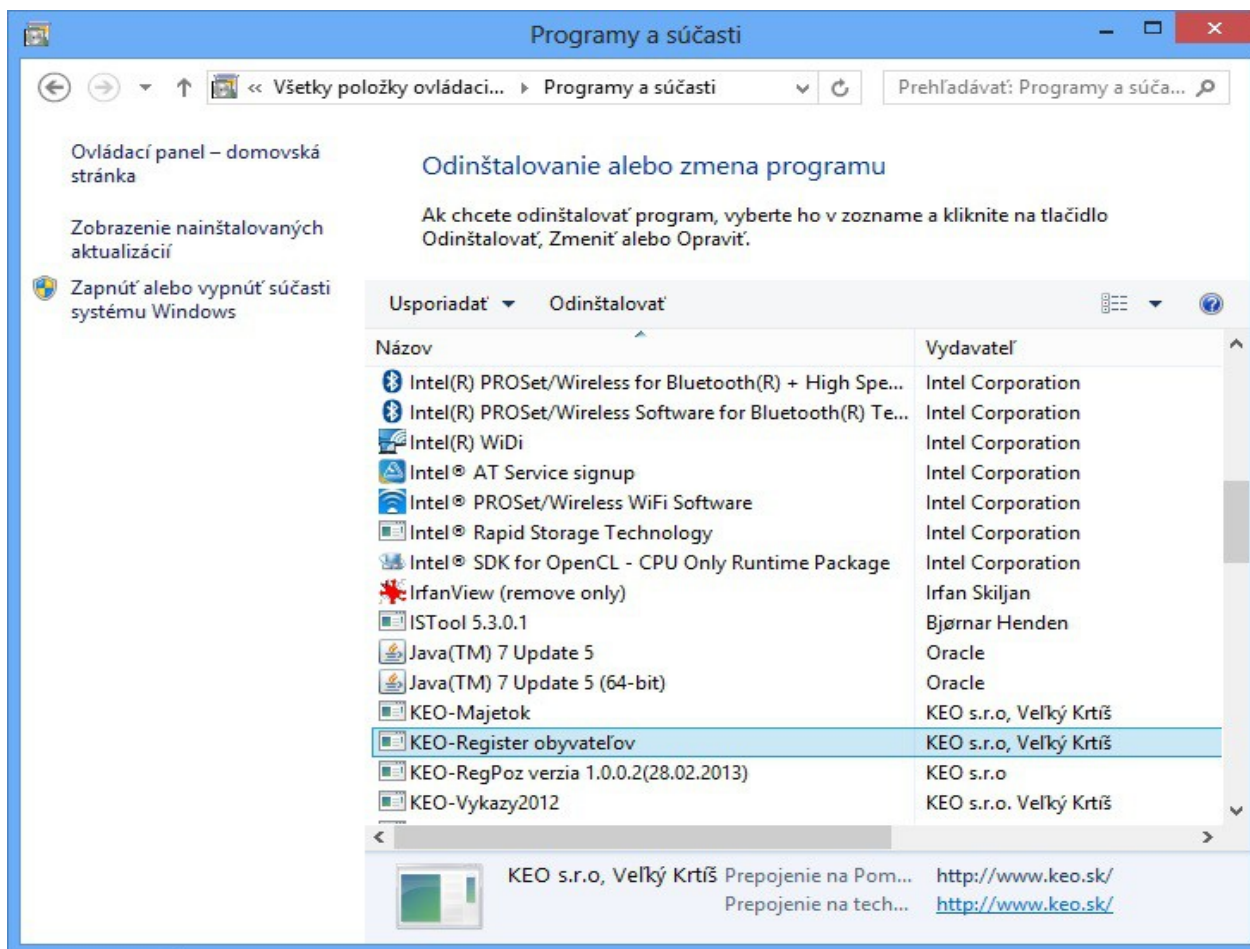


Posledným krokom inštalračného procesu je informovanie používateľa o dokončení inštalácie modulu. Inštalračný program zatvorte kliknutím na tlačidlo „**Dokončiť**“.



Odiňštalovanie programu

Odiňštalovanie je možné previesť pomocou voľby v ponuke **ŠTART – OVLÁDACÍ PANEL – PROGRAMY A SÚČASTI – Odiňštalovať program** (názov pre Windows 8).



V zozname vyberieme požadovaný program, ktorý chceme odstrániť (v našom prípade Register obyvateľov) a potvrdíme tlačidlo **Odiňštalovať**. Program pre odiňštalovanie prevedie odstránenie jednotlivých častí programu, okrem programovej databázy a pracovných súborov. Tie je potrebné odstrániť ručne.

