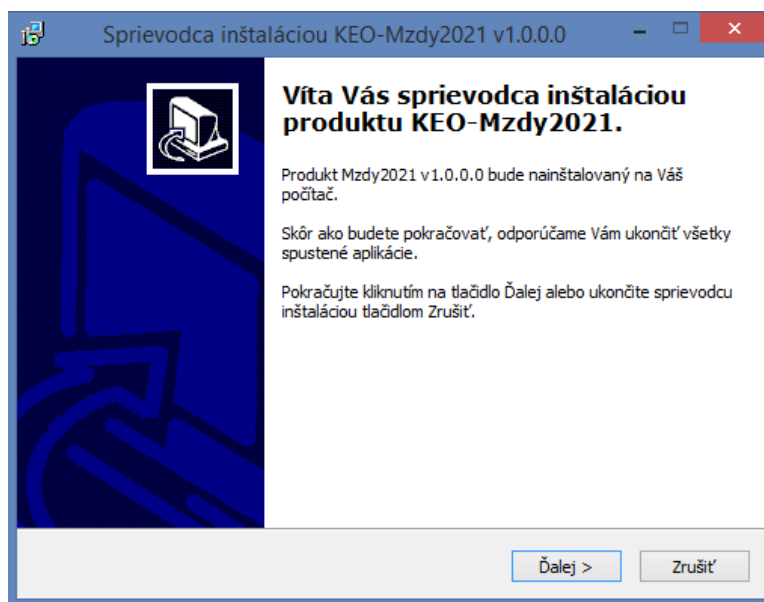


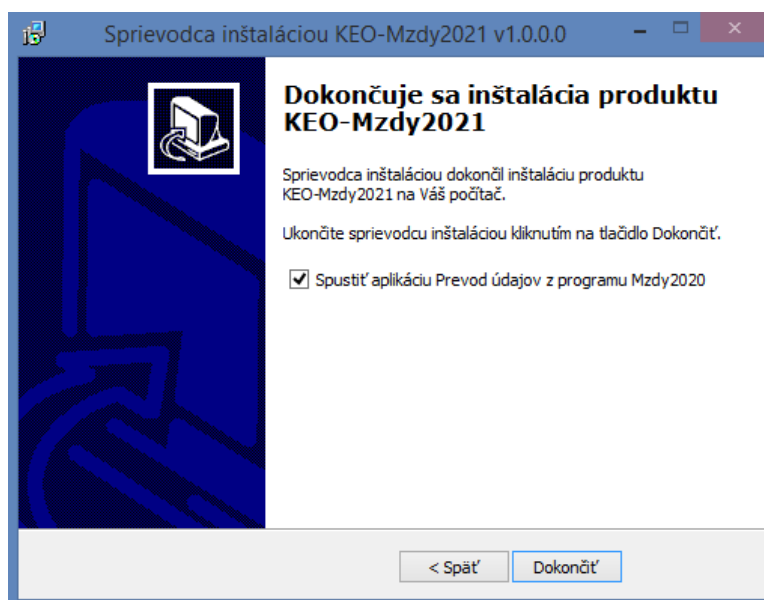
KEO – Mzdy2021 (v1.0.0.0)

Inštalácia programu

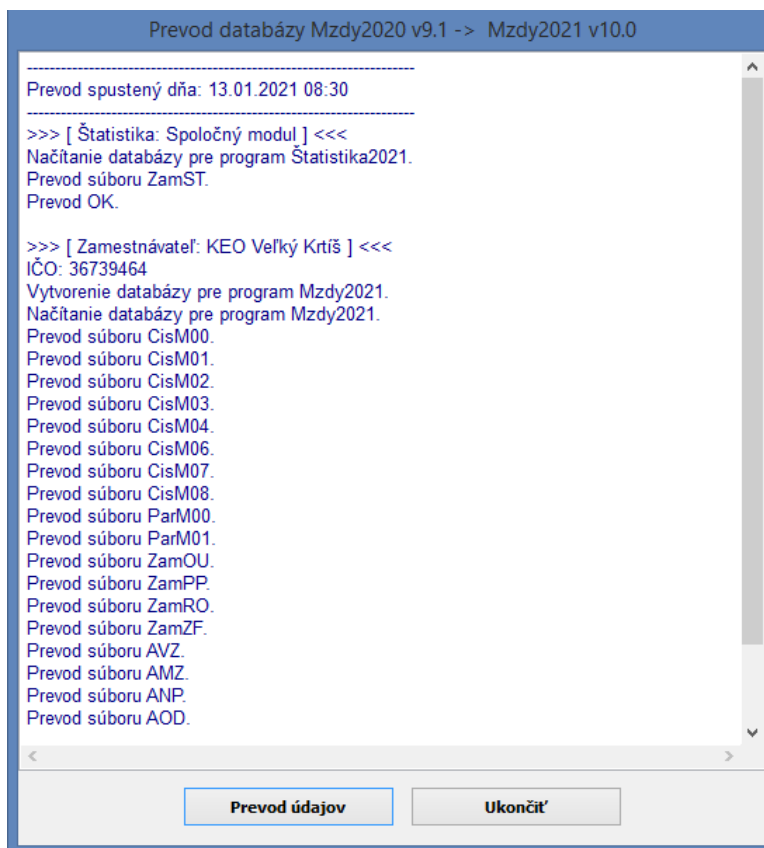
Verzia programu MZDY2021 pre rok 2021 sa inštaluje do samostatného adresára (**KEOWMZDY2021\...**). Súčasťou inštalačného procesu je aj prevod údajov z programu MZDY2020 platného do konca roka 2020. **Z tohoto dôvodu je potrebné, aby boli vypočítané mzdy za obdobie 12.2020 uložené do archívu!** Verzia programu MZDY2021 sa inštaluje spustením inštalačného programu **setup.exe**. **Pri inštalácii nesmie byť spustený program MZDY2020, ani jeho modul pre štatistiku!**



Po nainštalovaní novej verzie programu MZDY2021 inštalačný program punúkne prevod údajov z programu MZDY2020. Pri prevode údajov sa zároveň vytvára databáza zamestnávateľa pre nový program. **Prevod údajov preto nesmie byť vynechaný!**



Po potvrdení tlačítka **Dokončiť** sa spustí program na prevod údajov (*voľba na spustenie prevodu údajov zaškrtnutá*). Program na prevod údajov automaticky prevedie údaje pre všetkých zamestnávateľov prístupných v programe Mzdy2020.



V prípade potreby je možné tlačítkom **Prevod údajov** prevod zopakovať. Ak prevod prebehol v poriadku, ukončí sa tlačítkom **Ukončiť**. Pri prevode sa automaticky aktualizujú aj parametre programu platné pre rok 2021.

Maximálne vymeriavacie základy SP: 7 644.00 Eur.
Maximálny vymeriavací základ ZP: Bez obmedzenia.

Daňový bonus do 6 rokov (do 30.06.2021): 46.44 Eur.
Daňový bonus nad 6 rokov (do 30.06.2021): 23.22 Eur.
Daňový bonus do 6 rokov (od 01.07.2021): 46.44 Eur.
Daňový bonus nad 6 rokov do 15 rokov (od 01.07.2021): 39.47 Eur.
Daňový bonus nad 15 rokov (od 01.07.2021): 23.22 Eur.

Základná nezdaniateľná časť: 375.95 Eur.
Minimálna mzda: 623.00 Eur.
Sadzba dane: 19% do sumy 3 165.16, 25% zo sumy prevyšujúcej túto hranicu.
Študent (dohoda BPŠ) a dôchodca s odvodovou úľavou: 200.00 Eur.

Po ukončení prevodu prekontrolujte číselník mzdových zložiek podľa vzorového číselníka pre rok 2021 (číselník je k dispozícii vo forme tlačovej zostavy). Kódy pre zdroje financovania je možné v prípade potreby doplniť o úplné rozpočtové členenie. Rozpočtové členenie sa aktualizuje najskôr v číselníku pre rozpočtové členenie a potom v kartách zamestnancov.

Úpravy programu Mzdy2021 v1.0.0.0

Verzia programu MZDY2021 platná od 01.01.2021 bola doplnená o nové voľby a vlastnosti. Medzi najdôležitejšie patria:

1. Nové tlačivá pre daň zo závislej činnosti (ročné zúčtovanie, žiadosť, potvrdenie).
2. Karta pracovného pomeru doplnená o údaje Poistný vzťah (typ zamestnanca podľa prihlášky na SocPo) a IČPV (popis je v súbore **lcpv.pdf**).
3. Zrušená odvodová úľava pre 13. a 14. plat.
4. Nová mzdová zložka kód 600 5 - Pandemická PN (Covid19).
5. Upravené mzdové zložky kód 033,035,036 (príplatky podľa ZP za prácu v noci, sobotu, nedeľu) na prepočet cez paušálnu hodinovú sadzbu.
6. Doplnená elektronická výplatná páska (popis je v súbore **Epaska.pdf**).

7. Nová štruktúra exportných súborov SocPo pre VPP a MVPP (v2021).
8. Do výpočtu miezd doplnené nové kontroly daňového bonusu pre rok 2021.

Upozornenie: Po nainštalovaní novej verzie programu *Mzdy2021* nie je nastavené prístupové heslo. Zadanie hesla preskočte stlačením [Enter].

Ukončenie roka 2020 začiatok roka 2021

Po ukončení spracovania (*príprava a výpočet*) miezd za mesiac 12.2020 je potrebné vypočítané mzdy presunúť do archívu mzdových zložiek. Obdobie spracovania sa zastaví na období 01.2021 a nie je možné pokračovať v príprave údajov za mesiac 01.2021 pre chýbajúci časový fond na rok 2021. Po prevode údajov do verzie platnej pre rok 2021 sa táto voľba v novej verzii sprístupní. Pred výpočtom miezd za mesiac január je potrebné:

- Prekontrolovať a doplniť v kartách pracovných pomerov údaj **Poistný vzťah** (*ZEC, ZECN, ZECD...*) podľa prihlášok na SocPo.
- Doplniť v kartách pracovného pomeru údaj **IČPV** (*popis pre import zo SocPo je v súbore lcpv.pdf*).
- Previesť prevod zostatkov nevyčerpanej dovolenky na rok 2021 (*voľba Príprava - Hromadné operácie - Prenos dovolenky*).
- V trvalých mzdových zložkách prekontrolovať sadzby daňových bonusov pre deti do a nad 6 rokov za mesiac január 2021.
- Vytvoriť výkaz pre nepravidelný príjem v novej štruktúre pre rok 2021, ak bol vytvorený pri spracovaní miezd za obdobie 12/2020 (*popis pre vytvorenie výkazu je v súbore Vpp012021.pdf*).

Ročné zúčtovanie dane za rok 2020

Ročné zúčtovanie za rok 2020 je potrebné previesť v programe MZDY2021. Do prázdneho formulára sa údaje načítavajú cez voľbu **Načítať**. Údaje sa uložia až pri zatvorení formulára. Takto uložené údaje sa automaticky prenášajú do prílohy V. ročného hlásenia (*odovzdávané v r2021*).

KEO s.r.o.