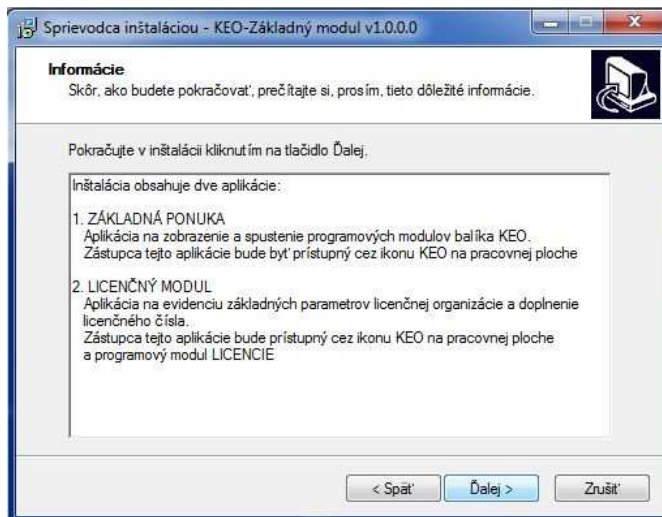
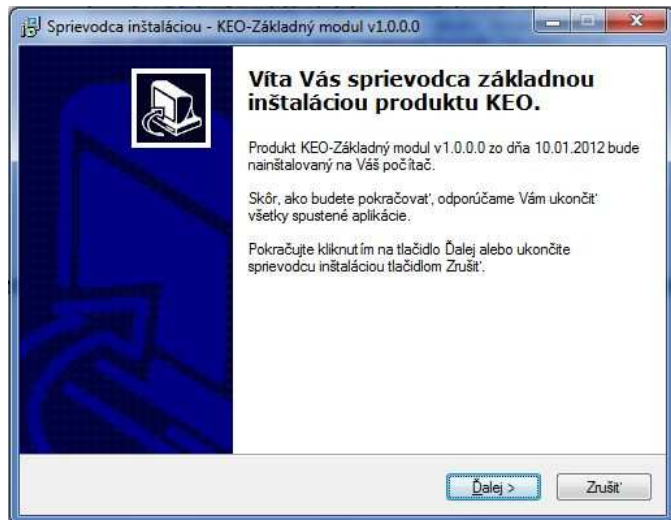


## INŠTALÁCIA PROGRAMU KEO-ZÁKLADNÝ MODUL

Potvrdením súboru setup sa spustí programový sprievodca inštaláciou.

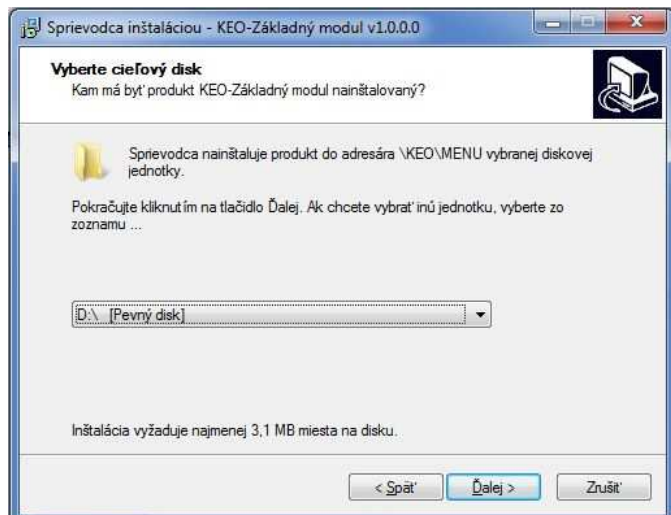
Na úvodnej stránke sú zobrazené základné informácie o programe, ktorý sa inštaluje. Dôležité je tu predovšetkým číslo verzie a dátum vytvorenia inštalácie. Na pokračovanie je potrebné stlačiť tlačidlo Ďalej.

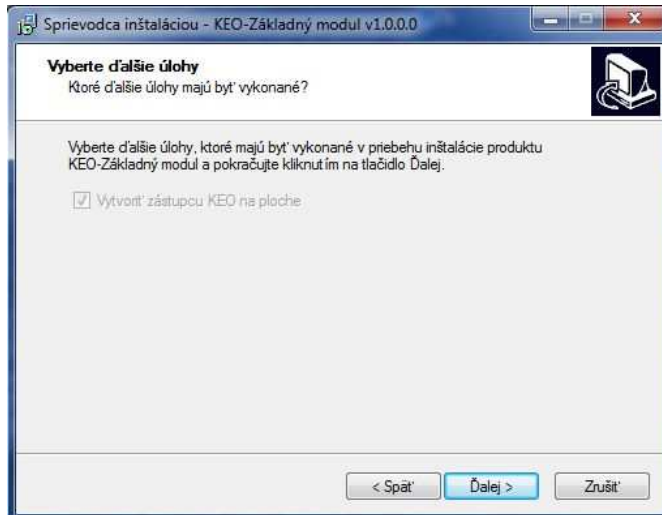


Na ďalšej strane je možné si prečítať informácie o práve inštalovanom module. Znova sa pokračuje tlačidlom Ďalej.

Na tejto strane sa vyberá disk, na ktorý sa program bude inštalovať. Výstupný adresár inštalácie je daný a užívateľ ho nemôže meniť! Pri prvej inštalácii niektorého modulu z programového balíka KEO sa ponúknu na výber všetky lokálne disky daného počítača. Užívateľ sa v tejto časti musí rozhodnúť, na ktorom disku sa bude program nachádzať! Pri ďalších inštaláciách inštaláciu bude možné previesť len na ten daný disk!

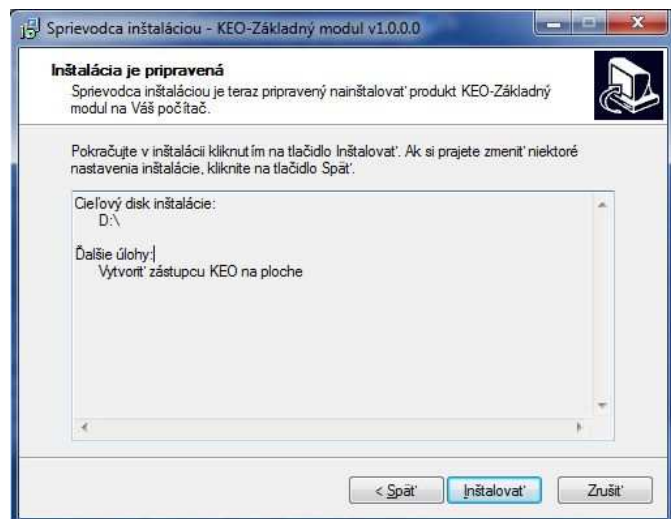
Pokračuje sa tlačidlom Ďalej.





Na tejto strane môžu byť uvedené ďalšie úlohy, ktoré sa majú v priebehu inštalácie vykonať. Najlepšie je pri týchto úlohách ponechať ponúkané nastavenie a pokračovať znova tlačidlom Ďalej.

V ďalšej časti sa program posúva do stavu tesne pred inštaláciou. Zobrazia sa základné nastavenia, ktoré boli v predchádzajúcich krokoch zvolené. V tejto časti sa užívateľ ešte tlačidlom Späť môže vrátiť do predchádzajúcich častí a upraviť svoje nastavenia. Predovšetkým sa to týka výberu diskovej jednotky. Potvrdením tlačidla Inštalovať sa spustí proces inštalácie.



Posledná strana len podáva informáciu o dokončení úspešnej inštalácie. Celý program sa ukončuje tlačidlom Dokončiť.

Po zatvorení programu sa na pracovnej ploche vytvorí ikonka KEO, ktorým bude program pre užívateľa prístupný.

