

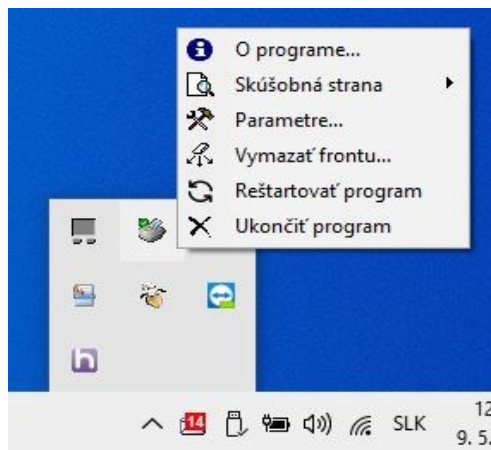
## Tlačový manažér FandPrinter



Programový modul FandPrinter slúži na zobrazenie a tlač výstupných zostáv z informačných systémov KEO-DOS a EBS-DOS (všeobecne z FAND aplikácií). Program v pravidelných intervaloch sleduje podadresár ..\TEMP adresára programu FandPrn.exe. Štandardne je to C:\UFAND42\TEMP.

### Spustenie a zastavenie programu

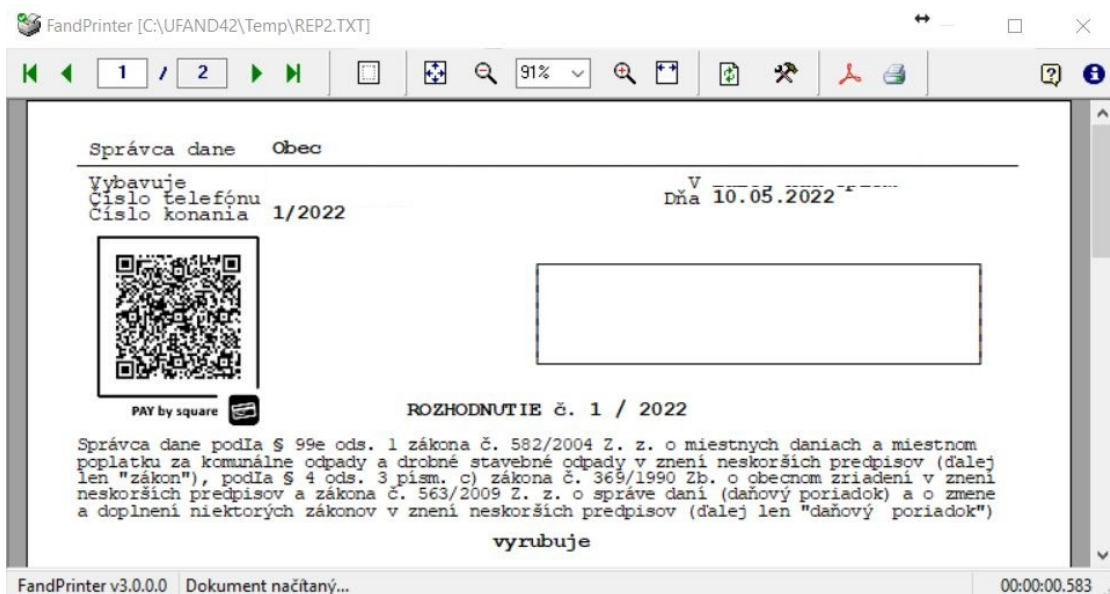
Program pri štandardnej inštalácii je automaticky spustený spolu s operačným systémom. Ručne ho môžete spustiť v prípade potreby kliknutím na ikonku FandPrinter na pracovnej ploche alebo spustením FandPrn(.exe) z adresára UFAND42. Po spustení je FandPrinter minimalizovaný v notifikačnej oblasti System tray a pripravený na spracovanie tlačových zostáv.



Pre zastavenie programu kliknite pravým tlačidlom myši v notifikačnej oblasti na ikonku FandPrinter a potvrdte voľbu **Ukončiť program**.

### Základná obrazovka programu

Keď program KEO-DOS odošle do adresára TEMP tlačovú zostavu, FandPrinter textový dokument načíta a vytvorí náhľad pre tlač dokumentu. Dokument môžete vytlačiť na tlačiarňu alebo exportovať do pdf.



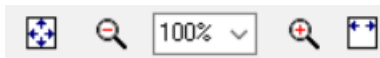
## Popis základných tlačidiel programu



Základné navigačné tlačidlá. Prvá strana, predchádzajúca, nasledujúca, posledná strana dokumentu.



Vypnutie / zapnutie orámovania náhľadu tlačovej zostavy.



Zmena veľkosti, zmenšenie, zväčšenie náhľadu tlače percentuálne alebo na veľkosť či šírku okna programu.



Obnovenie náhľadu, znovunačítanie zostavy (refresh).



Parametre programu. Nastavenie základného fontu, implicitnej tlačiarne, exportu do pdf a generovania QR kódov.



Export tlačovej zostavy do pdf.



Tlač dokumentu na zvolenej tlačiarňi.



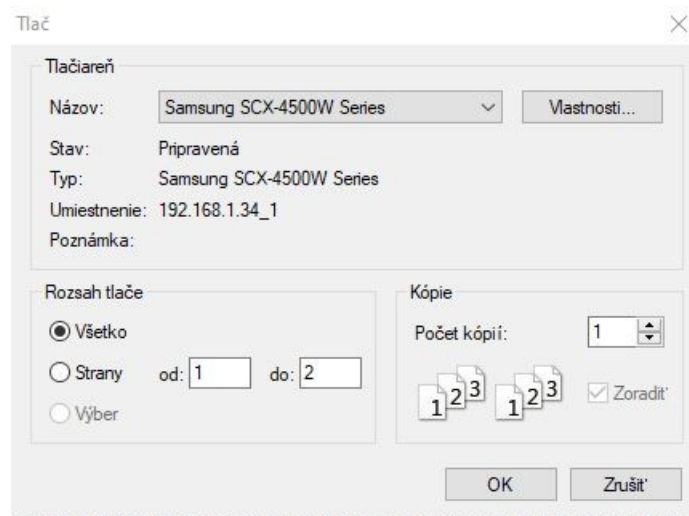
Pomocník programu, základný popis funkcií a nastavení.



Vizitka programu, číslo verzie a dátum vydania, licencia.

## Tlač dokumentu

Kliknutím na tlačidlo so symbolom tlačiarne môžete dokument vytlačiť. V dialógovom okne pre tlač FandPrinter ponúkne predvolenú tlačiarňu nastavenú v parametroch na záložke "Základné".



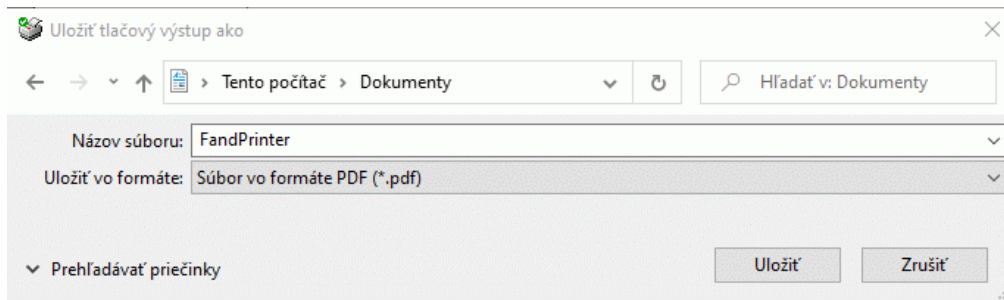
Pre odoslanie dokumentu do tlačiarne kliknite na **OK**.

## Export tlačovej zostavy do PDF

Na export tlačovej zostavy do pdf môžete použiť **internú knižnicu (Synopsis)**. V tom prípade nepotrebujete mať inštalovaný ďalší program. Alebo môžete dokument "vytlačiť" na virtuálnej tlačiarňi. **Virtuálne tlačiarne** sú programy, ktoré sa inštalujú do systému medzi tlačiarne a sú určené na prevod dokumentov do PDF. Existujú voľne šíriteľné ako aj platené. Napr. vo Windows 10 je priamo zabudovaný Microsoft Print to PDF. Pomocou ktorého nástroja má FandPrinter exportovať dokument do PDF môžete zmeniť v parametroch na záložke "Základné".

Po kliknutí na tlačidlo s logom Adobe PDF sa otvorí dialógové okno pre uloženie súboru. Môžete zmeniť

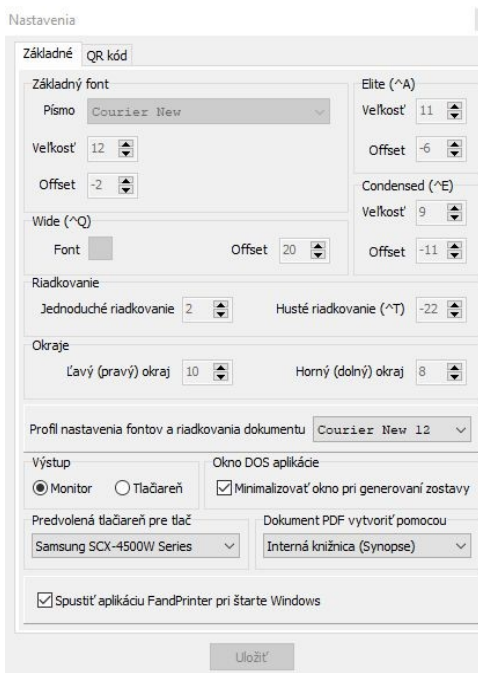
priečinko do ktorého dokument uložíte ako aj názov dokumentu z FandPrinter na niečo iné, z čoho budete vedieť čo obsahuje.



Tento postup platí pre internú knižnicu a pre Microsoft Print to PDF. Keď si zvolíte inú virtuálnu tlačiareň, postup sa môže mierne líšiť.

## Parametre programu

Pomocou tlačidla Parametre nastavujete veľkosť a typ písma pri generovaní zostavy, predvolenú tlačiareň ako aj generovanie QR kódov. Okno obsahuje dve záložky "Základné" a "QR kód".



Na záložke základných nastavení definujete veľkosť a typ písma pri generovaní zostavy. Môžete použiť jeden z preddefinovaných profilov (napr. Courier New 12) alebo zmeniť profil na "Vlastný" a zadať typ a veľkosť písma, riadkovanie a okraje ručne. Sú k dispozícii tieto profily:

- FandPrn 1.0.0.8- spätná kompatibilita
- Courier New 12- implicitný profil, základné písmo Courier New 12
- Consolas 12- ďalší pevný profil, základné písmo Consolas 12
- Vlastný- vlastný profil, kde môžete určiť všetky parametre ručne.

Údaje z preddefinovaného profilu viete preniesť do profilu "Vlastný". Kliknite pravým tlačidlom myši v oblasti kde sú definované veľkosť a typ písma a potvrdte "Uložiť" do profilu "Vlastný".

### Výstup:

- Monitor- program zobrazí náhľad tlačovej zostavy na obrazovke
- Tlačiareň- tlačovú zostavu program automaticky vytlačí na predvolenej tlačiarňi

**Minimalizovať okno pri generovaní zostavy** - či má FandPrinter minimalizovať okno KEO-DOS počas vytvárania tlačovej zostavy.

**Predvolená tlačiareň pre tlač** - zo zoznamu inštalovaných tlačiarňi v systéme vyberte tlačiareň, na ktorej budete chcieť tlačiť z KEO-DOS.

**Dokument PDF vytvoriť pomocou** - program pri exporte tlačových zostáv do pdf môže využívať virtuálne tlačiarne určené na prevod dokumentov do PDF, alebo môžete použiť zabudovanú knižnicu Synopsis a nepotrebuje virtuálnu tlačiareň.

**Spustiť aplikáciu FandPrinter pri štarte Windows** - či má byť aplikácia FandPrinter automaticky spustená spolu s operačným systémom, alebo ho budete spúšťať ručne v prípade potreby.

Nastavenia

Základné QR kód

Služba API  
 PAY by square - [registrácia](#)     QR Generátor (bez registrácie)


PAY by square  
 Prihl. meno:   
 Heslo:

QR Generátor  
 Rám (Branding):   
 Veľkosť/výsl. obrázka:

Prevod do odtieňov sivej         Priesvitný obrázok   

Spoločné  
 Zobrazovať chybové správy počas vytvárania QR kódu  
 Zaznamenávať priebeh vytvárania QR kódu do log súboru  
 Zmenšiť šírku výsledného QR kódu na  px

Skúšobný QR kód  
 IBAN: SK9107200000000000000019  
 Suma: 1.00 EUR  
 Veľkosť skúšobného QR kódu:



V programe KEO-DOS Dane a poplatky od v6.98 je možné generovať rozhodnutia s platobným QR kódom PAY by square. Do šablóny tlačovej zostavy medzi riadiace znaky sa vloží odkaz na XML dokument obsahujúci platobné údaje a ďalší odkaz kde má byť QR kód zobrazený. Program FandPrinter QR kódy vytvára cez webové služby API na:

- **By Square** <https://app.bysquare.com/api>
- **QR Generátor** <https://api.qrgenerator.sk/>

Pri **By Square** je nutná registrácia na stránke služby. Registráciu je možné otvoriť aj z parametrov programu FandPrinter kliknutím na odkaz [registrácia](#). Po úspešnej registrácii je potrebné prihlasovacie údaje zadané pri registrácii uložiť do parametrov programu. Správnosť prihlasovacích údajov môžete otestovať kliknutím na tlačidlo **Test**. Začiarknutím možnosti **Prevod do odtieňov sivej** môžete znížiť farebnú hĺbku výsledného QR kódu. Bezplatný balík Starter obsahuje 100 QR kódov za mesiac. Vyššie balíky sú za poplatok. By square funguje aj vo Windows 7.

**QR Generátor** je zadarmo a bez registrácie, ale vyžaduje Windows 8 alebo vyššie.

Môžete určiť typ **rámu QR kódu** /okolo QR kódu, pod QR kódom, bez rámu/ a veľkosť výsledného obrázka v pixeloch. Odporúča sa nastaviť rám okolo QR kódu a veľkosť 256 px. Pri tlači cez FandPrinter nie je možné zmeniť farbu pozadia, preto nastavenie parametra Priesvitný obrázok nemá význam.

Kliknutím na tlačidlo **Kontrola** môžete otestovať spojenie so serverom služby.

Nezávisle od toho, či je zvolený By Square alebo QR Generátor, máte k dispozícii tieto nastavenia:

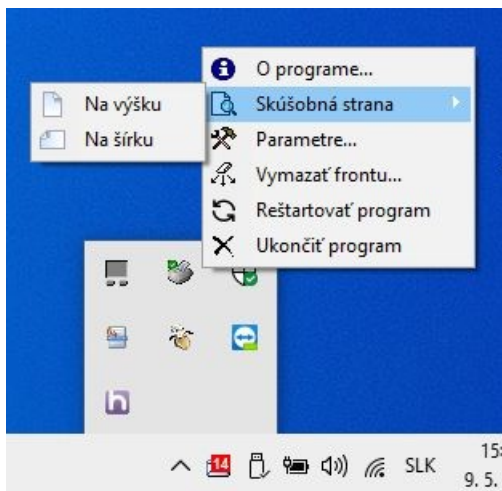
- **Zobrazovať chybové správy počas vytvárania QR kódu** - či má program FandPrinter hlásiť prípadné problémy pri generovaní QR kódov.
- **Zaznamenávať priebeh vytvárania QR kódu do log súboru** - či má program FandPrinter zapisovať komunikáciu so službou API do log súboru. Štandardne je tento parameter vypnutý.
- **Zmenšiť výslednú veľkosť obrázka na ... px** - Povolené sú hodnoty z intervalu 96..512, implicitná hodnota je 128 pixelov.

Kliknutím na tlačidlo **Generovať skúšobný QR kód** môžete zavolať službu API By Square alebo QR Generátor a otestovať komunikáciu so zvolenou službou. FandPrinter kontaktuje zvolenú službu API s požiadavkou o vytvorenie testovacieho QR kódu pre fiktívny účet SK91 0720 0000 0000 0000 0019 v sume 1.00 €. Keď všetko prebehne v poriadku, FandPrinter zobrazí vrátený QR kód.

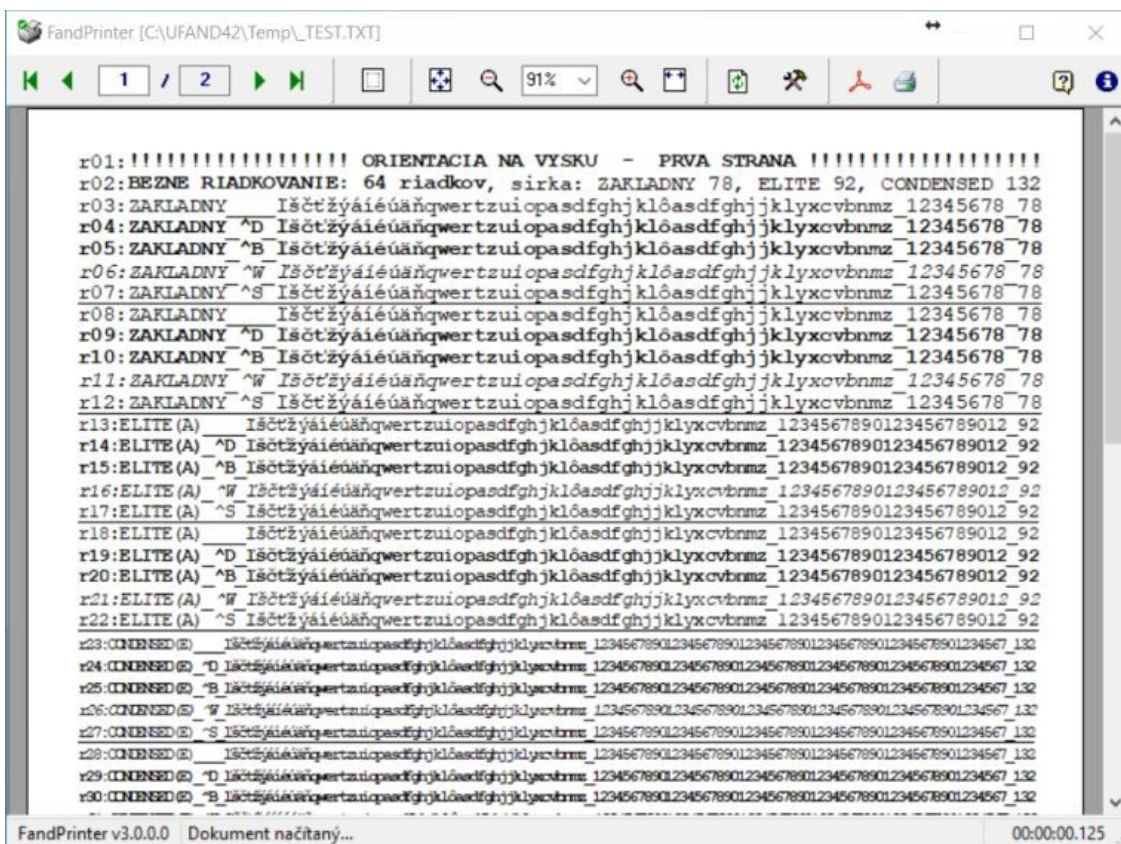
Pre uloženie zmien v parametroch programu kliknite na tlačidlo **Uložiť**.

## Skúšobná strana, kontrola nastavenia veľkosti písma

Predtým než začnete tlačiť z KEO-DOS je dobré skontrolovať či sú správne nastavené fonty v parametroch. Existujú v programe dve skúšobné tlačové zostavy, prvá obsahuje dve strany textu s orientáciou strany na výšku a druhá na šírku. Pre otvorenie skúšobných tlačových zostáv kliknite pravým tlačidlom myši v notificačnej oblasti na ikonku FandPrinter a potvrdte voľbu **Skúšobná strana** a následne **Na výšku** alebo **Na šírku**.



Keď sú fonty správne nastavené, dokument má dve strany a šírka textu je približne rovnaká vo všetkých riadkoch.



Podobným spôsobom skontrolujte aj orientáciu na šírku.

